

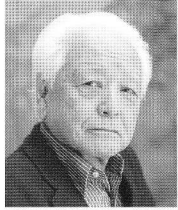
山あいの集落。

中心を流れる谷川に沿って十数軒の家が並ぶ、その一番奥の家の中。
八月十六日、お盆の最後の日の夕刻。

「七〇年もたった気がせんよ」。ここ数年、吉沢照は自分の身の振り方を考
えてきた。身体的にも弱ってきているし、近くに親しい人はいるのだが
他人の世話にはなりたくない。戦後、保育園の先生になった照は、子供
たちに童話をよく読みかかせた。山あいに閉じこめられていた照はどこか
よその国に行く夢をずうっとみていたのだろうか。
「アリスは不思議の国に。ハイジはアルプスの山を下りて町に。ウエンディは
ネバーランドに。ジョバンニは銀河鉄道の旅に」
……どっか遠くへ。ほじゃけどみーんな帰ってくる。

〔作〕ナガイヒデミ

〔演出〕兒玉庸策



長尾康太

安田正利



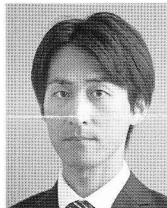
長尾泰子

仙北谷和子



吉沢照

日色ともゑ



吉沢圭介

塩田泰久



吉沢光恵

船坂博子

2017年4月14日[金]～24日[月]
紀伊國屋サザンシアター
TAKASHIMAYA (新宿南口)

※開場は開演の30分前、受付は1時間前からです。
★16日(日)出演者との交流会 ★22日(土)バックステージツアー(各公演終了後、参加費無料)

14 金	15 土	16 日	17 月	18 火	19 水	20 木	21 金	22 土	23 日	24 月
18時30分	13時30分	13時30分*	13時30分	13時30分	18時30分	13時30分	13時30分	13時30分*	13時30分	13時30分

★前売開始 2017年3月3日(金)より

★入場料金(全席指定・税込み)

一般6300円/U25(25歳以下)3150円[劇団のみ取り扱い、要証明書]

▶夜チケット4200円[夜公演全席]

★お申し込み・お問い合わせ

劇団民藝 044(987)7711 [月～土 10時～18時]

劇団民藝青山事務所 03(3401)5131

http://www.gekidanmingei.co.jp/

★チケットぴあ http://pia.jp/ Pコード 456-666

セブン-イレブン、サークルK・サンクス、チケットぴあ店舗

★ローソンチケット

オペレーター対応 0570(000)407 [10時～20時]

Lコード予約 0570(084)003 Lコード 34314

★イープラス http://eplus.jp/ [パソコン・携帯]

★キノチケットカウンター(新宿駅東口・紀伊國屋書店新宿本店5F)

店頭販売 10時～18時30分

キノチケオンライン https://www.kinokuniya.co.jp

★バリアフリー観劇情報(ご利用の際は必ず事前にご連絡ください)

※バリアフリー割引あります。

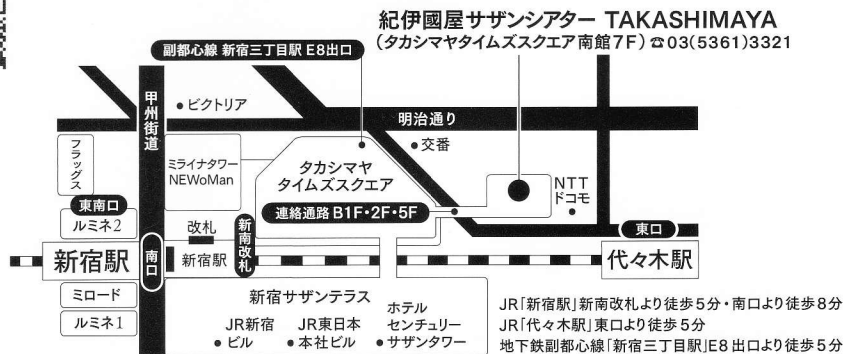
※無料託児サービス土・日のみ承ります。

※車イス席・補助犬・点字チラシ・点字パンフレット承ります。

※視覚障害者対象・事前舞台説明会 4月16日、22日 12:45～

※聴覚障害者対象・台本事前貸出申込先 FAX 044(986)0034

E-MAIL seisaku@gekidanmingei.co.jp (当日受付でも筆談対応可能)⇒詳細はHPで



2017年劇団民藝上演作品

劇団民藝後援会「民藝の仲間」会員募集中 年会費 20,000円(税込)で東京公演5作品すべてにご招待! 詳しいお問い合わせは、劇団民藝 044(987)7711まで

2月 野の花ものがたり

徳永通「野の花通信」より

〔作〕ふたぐちつよし

〔演出〕中島裕一郎

4月 送り火

〔作〕ナガイヒデミ

〔演出〕兒玉庸策

6月 熊楠の家

〔作〕小幡欣治

〔演出〕丹野郁弓

〔主な出演〕千葉茂則、齋藤尊史、大中福洋

9-10月 33の変奏曲

〔作〕モイゼス・カウフマン

〔訳・演出〕丹野郁弓

〔主な出演〕櫻山文枝、船坂博子、小杉勇二、西川明、みやざこ夏穂

12月 「仕事クラブ」の女優たち

〔原作〕青木篤子 〔脚本〕長田育恵

〔演出〕丹野郁弓

〔主な出演〕奈良岡朋子、吉田陽子、中地美佐子、藤巻るも